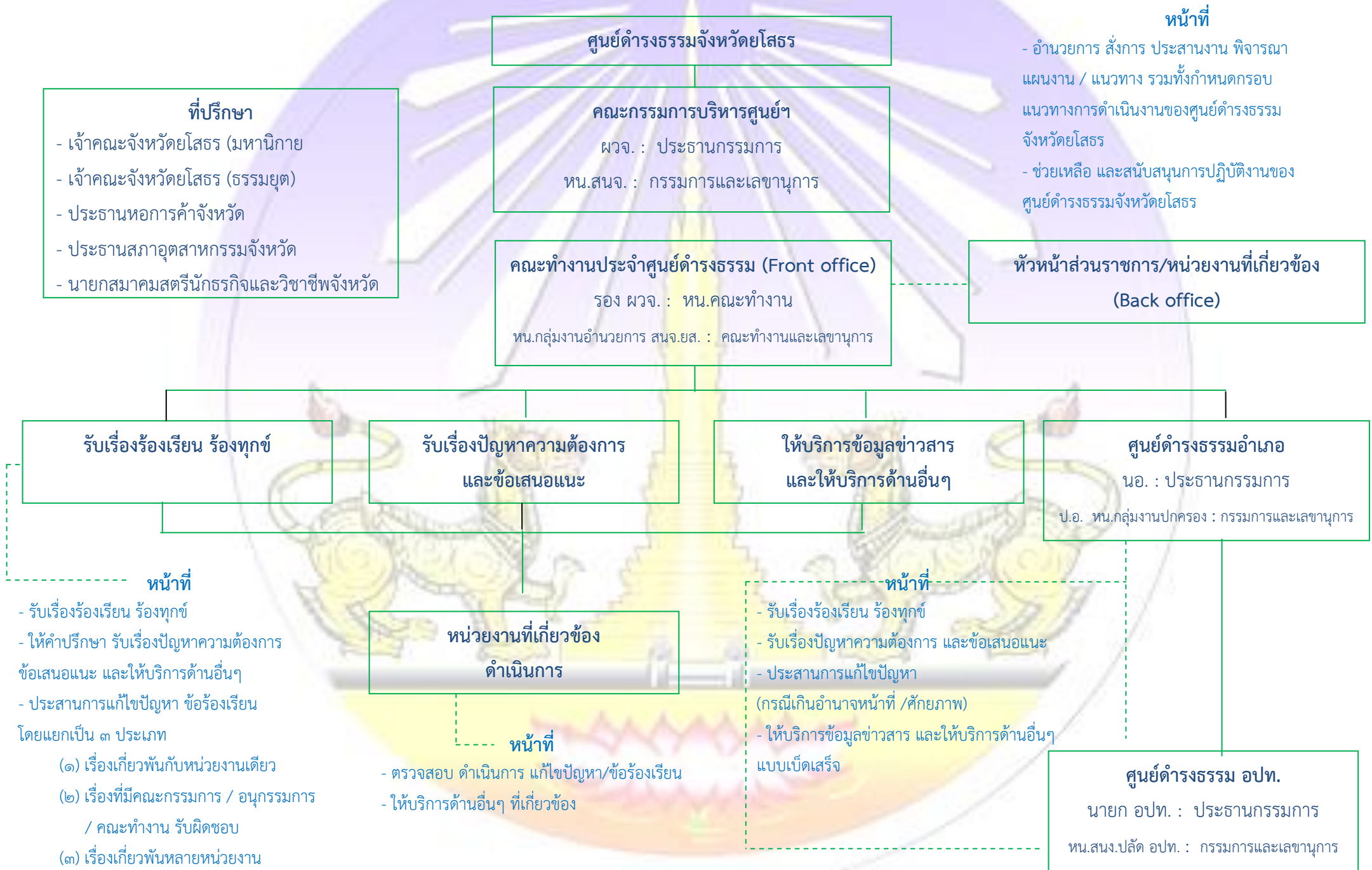


# โครงสร้างบทบาทหน้าที่ของศูนย์ดำรงธรรมจังหวัดยโสธร



## หน้าที่

- อำนวยความสะดวก ส่งเสริม ประสานงาน พิจารณาแผนงาน / แนวทาง รวมทั้งกำหนดกรอบแนวทางการดำเนินงานของศูนย์ดำรงธรรมจังหวัดยโสธร
- ช่วยเหลือ และสนับสนุนการปฏิบัติงานของศูนย์ดำรงธรรมจังหวัดยโสธร

## ที่ปรึกษา

- เจ้าคณะจังหวัดยโสธร (มหานิกาย)
- เจ้าคณะจังหวัดยโสธร (ธรรมยุต)
- ประธานหอการค้าจังหวัด
- ประธานสภาอุตสาหกรรมจังหวัด
- นายกสมาคมสตรีนักธุรกิจและวิชาชีพจังหวัด

## ศูนย์ดำรงธรรมจังหวัดยโสธร

## คณะกรรมการบริหารศูนย์ฯ

ผวจ. : ประธานกรรมการ  
หน.สนจ. : กรรมการและเลขานุการ

## คณะกรรมการประจำศูนย์ดำรงธรรม (Front office)

รอง ผวจ. : หน.คณะกรรมการ  
หน.กลุ่มงานอำนวยความสะดวก สนจ.ยส. : คณะทำงานและเลขานุการ

## หัวหน้าส่วนราชการ/หน่วยงานที่เกี่ยวข้อง (Back office)

## รับเรื่องร้องเรียน ร้องทุกข์

## รับเรื่องปัญหาความต้องการ และข้อเสนอแนะ

## ให้บริการข้อมูลข่าวสาร และให้บริการด้านอื่นๆ

## ศูนย์ดำรงธรรมอำเภอ

นอ. : ประธานกรรมการ  
ป.อ. หน.กลุ่มงานปกครอง : กรรมการและเลขานุการ

## หน้าที่

- รับเรื่องร้องเรียน ร้องทุกข์
- ให้คำปรึกษา รับเรื่องปัญหาความต้องการ ข้อเสนอแนะ และให้บริการด้านอื่นๆ
- ประสานการแก้ไขปัญหา ขอร้องเรียน โดยแยกเป็น ๓ ประเภท
- (๑) เรื่องเกี่ยวกับหน่วยงานเดียว
- (๒) เรื่องที่มีคณะกรรมการ / อนุกรรมการ / คณะทำงาน รับผิดชอบ
- (๓) เรื่องเกี่ยวพันหลายหน่วยงาน

## หน่วยงานที่เกี่ยวข้อง ดำเนินการ

## หน้าที่

- ตรวจสอบ ดำเนินการ แก้ไขปัญหา/ขอร้องเรียน
- ให้บริการด้านอื่นๆ ที่เกี่ยวข้อง

## หน้าที่

- รับเรื่องร้องเรียน ร้องทุกข์
- รับเรื่องปัญหาความต้องการ และข้อเสนอแนะ
- ประสานการแก้ไขปัญหา (กรณีเกินอำนาจหน้าที่ / ศักยภาพ)
- ให้บริการข้อมูลข่าวสาร และให้บริการด้านอื่นๆ แบบเบ็ดเสร็จ

## ศูนย์ดำรงธรรม อปท.

นายก อปท. : ประธานกรรมการ  
หน.สนง.ปลัด อปท. : กรรมการและเลขานุการ